

Благодарим Вас за выбор продукции Rossinka Silvermix!

СМЕСИТЕЛЬ ДЛЯ КУХНИ



S35-21



S35-23



S35-24



T40-21



T40-22



T40-23



Z35-23U



Z35-24



Z35-25



Z35-26U



Z35-27U



Z40-21



Z40-22



Z40-23U

Комплектность для моделей без индекса U:

- Корпус смесителя с поворотным изливом с аэратором (регулятором расхода воды; кроме модели Z35-25), керамическим картриджем и металлической рукояткой;
- С-образная резиновая шайба;
- С-образная металлическая шайба;
- Металлический штифт с резьбой (2 шт);
- Гайка (2 шт);
- Гибкая подводка для воды (2 шт).

В комплекте к смесителю прилагается паспорт изделия и гарантийный талон.

Комплектность для моделей с индексом U:

- Корпус смесителя с поворотным изливом с аэратором (регулятором расхода воды), керамическим картриджем и металлической рукояткой;
- Резьбовое основание смесителя;
- Шайба или присоединительная группа для установки на горизонтальную поверхность;
- Фиксирующая гайка;
- Гибкая подводка для воды (2 шт).

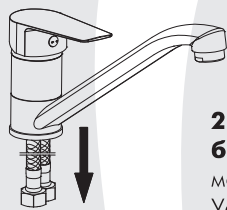
В комплекте к смесителю прилагается паспорт изделия и гарантийный талон.

Монтаж

Во избежание выхода из строя керамических пластин картриджа (из-за попадания между ними ржавчины и прочих мелких посторонних предметов и частиц, содержащихся в водопроводной системе), при монтаже рекомендуется установка фильтров грубой очистки воды.

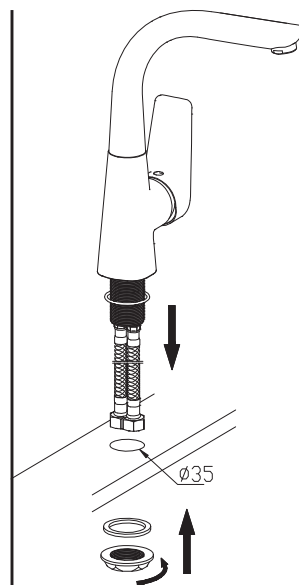
Для установки смесителя на рабочей поверхности необходимо наличие сквозного отверстия диаметром 35 мм.

1) Присоедините шланги для воды (гибкую подводку);



2.1) Для моделей

без индекса U: вкрутите металлические штифты. Установите смеситель на рабочей поверхности, используя прокладку. С нижней стороны рабочей поверхности установите С-образную резиновую шайбу, затем С-образную металлическую шайбу и надежно зафиксируйте получившуюся конструкцию гайками;



2.2) Для моделей

с индексом U: установите смеситель на рабочей поверхности, используя прокладку. Установите шайбу на резьбовое основание смесителя с нижней стороны рабочей поверхности. Накрутите фиксирующую гайку на резьбовое основание смесителя до ее соединения с шайбой;

3) Подключите шланги для воды (гибкую подводку) к водопроводным трубам.

Сразу после установки смесителя необходимо медленно открыть воду на полную мощность и дать ей «протечь» в течение 1 минуты. После завершения указанной процедуры смеситель можно использовать в рабочем режиме.

Назначение

Смеситель предназначен для использования в бытовых или общественных помещениях для пуска, смешивания, регулирования температуры и закрытия водного потока на его выходе из системы водоснабжения.

Технические характеристики

Изделие изготовлено в соответствии с требованиями СНиП 2.04.01-85, ГОСТ 25809-96.

- температура воды находится в интервале от 4 до 75°C;
- рабочее давление воды: 0,05-0,63 МПа;
- рекомендуемое давление воды: 0,3 МПа;
- разница давлений холодной и горячей воды – не более 10%.

Способ эксплуатации

Пуск, остановка и регулирование потока, а также температуры водной струи производятся поворотом рукоятки смесителя вверх/вниз и по горизонтали.

Гарантия и срок службы

Гарантийный период на смеситель: корпус, излив, хромированное покрытие, картридж, аэратор (регулятор расхода воды) – 7 лет. Плановый срок службы смесителя – 30 лет.

Инструкции по уходу

Очистка тела смесителя должна производиться только изделиями из мягких тканей и без использования абразивных чистящих средств, а также средств на основе спирта, аммония, соляной, серной, азотной, фосфорной и иных видов кислот.

Информация о производителе

Произведено в КНР по заказу и под контролем Rossinka Silvermix®.

Elegan Sanitary Ware Co., Ltd, 1001, 10/f, Puli Garden Building, 199 Bailuzhou road, Xiamen, China.

Импортер: ООО «Русская Арматура», 125362, г. Москва, ул. Вишнёвая, дом 9, корп. 1, этаж 2, офис 205.

Производитель оставляет за собой право на внесение изменений в конструкцию изделия без предварительного уведомления.

ROSSINKA
SILVERMIX

